



! mieszka się lepiej!

OSIEDLE PASTELOWE W MSZCZONOWIE

MIESZKANIE: 9

BUDYNEK A1: ZIELONY

KONDYGNACJA: poddasze

powierzchnia użytkowa:
60,55m²; *(65,90m²)

pokój dzienny 22,70m²
*(23,25m²)

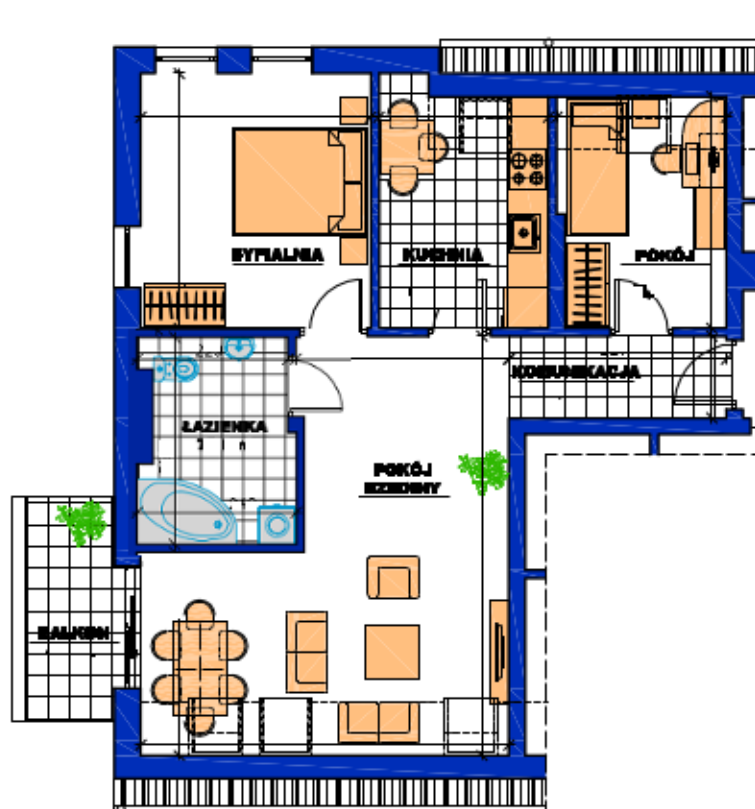
kuchnia 8,00m²
*(9,05m²)

sypialnia 2,75m²
pokój *(8,50m²)

łazienka 6,95m²
komunikacja 7,50m²

balkon 4,95m²

*powierzchnia podłogi



PLAN SYTUACYJNY OSIEDLA

Miejsce parkingowe nr: 45

