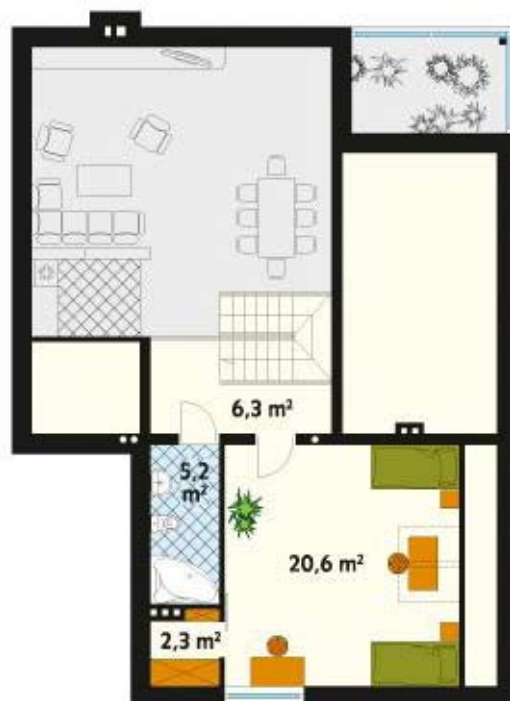




! mieszka się lepiej!



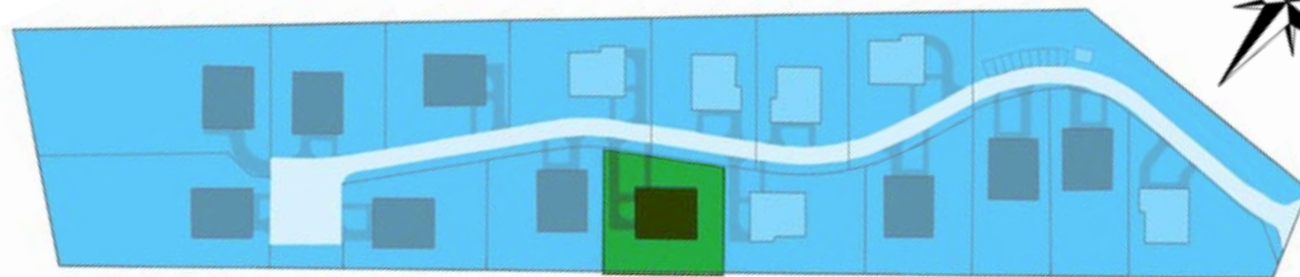
Nr	Pomieszczenie	Powierzchnia
1	WIATROŁAP	7,5 m ²
2	KOTŁOWNIA	9,8 m ²
3	WC	3,0 m ²
4	KOMUNIKACJA	8,2 m ²
5	KLATKA SCHODOWA	5,0 m ²
6	KOMUNIKACJA	3,1 m ²
7	ŁAZIENKA	5,3 m ²
8	POKÓJ	13,0 m ²
9	P.DZIENNY/JADALNIA	36,6 m ²
10	KUCHNIA	9,7 m ²
11	ORANŻERIA	8,8 m ²
12	GARAŻ	18,4 m ²
	Razem	128,4 m ²



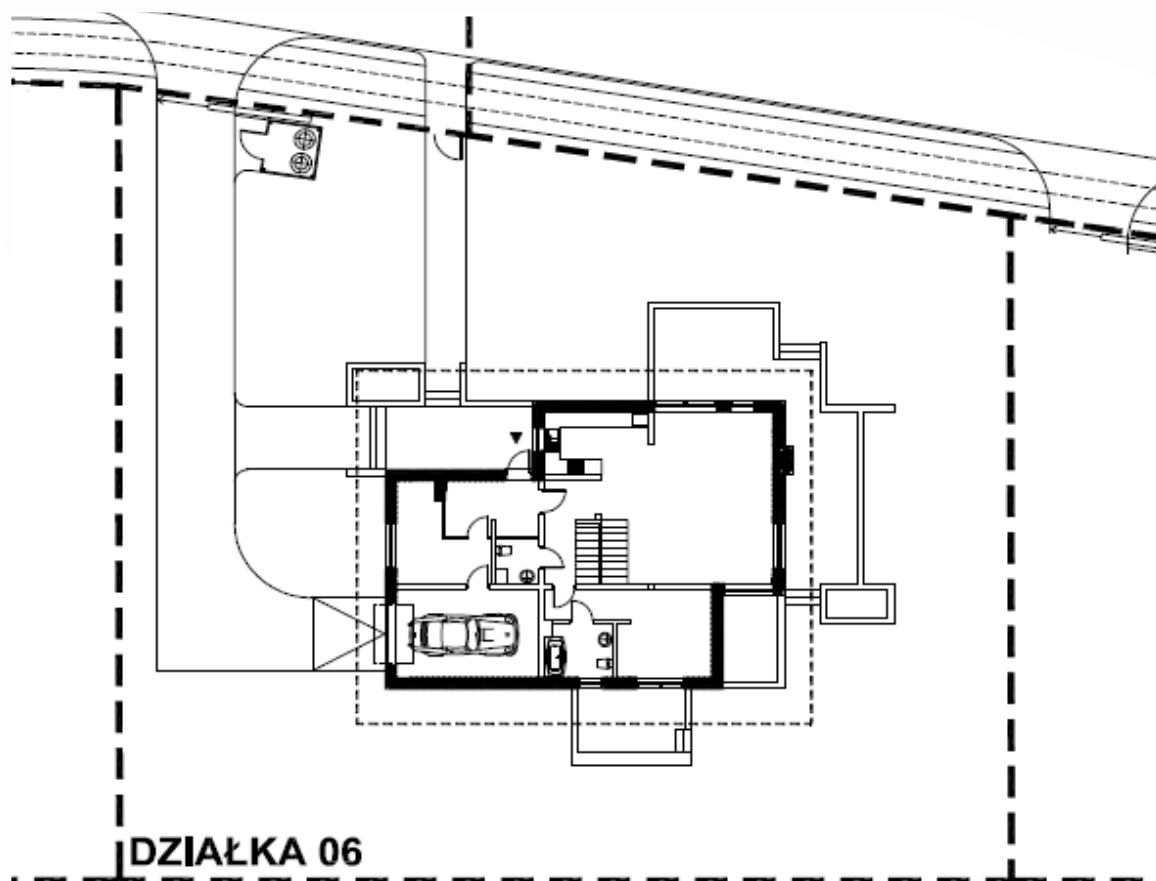
Nr	Pomieszczenie	PU	PP
1	POKÓJ	20,5 m ²	24,6 m ²
2	GARDEROBA	2,3 m ²	2,5 m ²
3	ŁAZIENKA	5,2 m ²	5,6 m ²
4	KOMUNIKACJA	6,3 m ²	6,5 m ²
	Razem	34,4 m ²	39,2 m ²



I mieszka się lepiej!



DZIAŁKA 06



DZIAŁKA 06

Powierzchnia domu: 162,80 m²

Powierzchnia działki: 1023 m²



I mieszka się lepiej!



! mieszka się lepiej!