



l mieszka się lepiej!

OSIEDLE PASTELOWE W MSZCZONOWIE

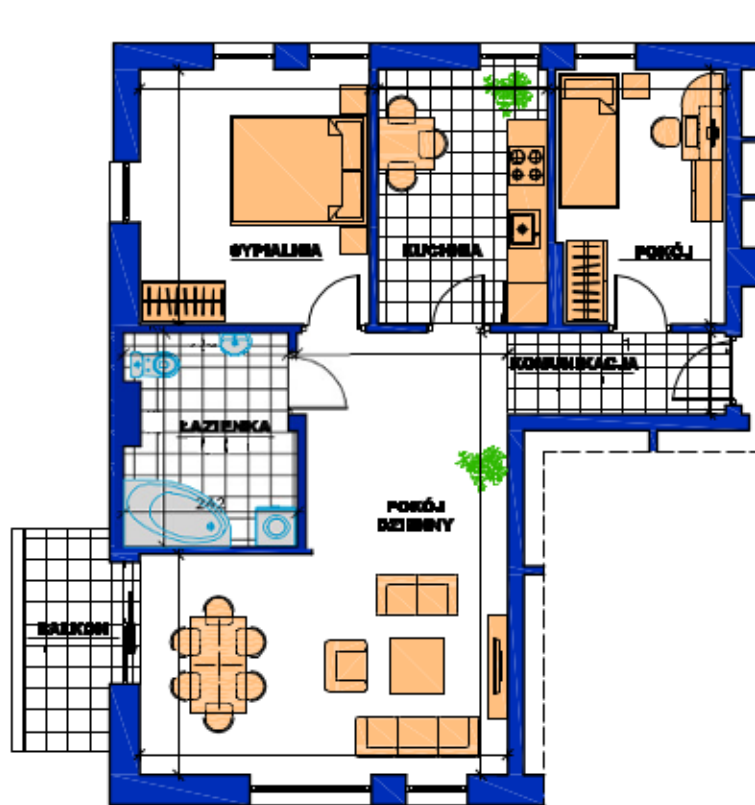
MIESZKANIE: 5

BUDYNEK A2: NIEBIESKI

KONDYGNACJA: piętro

powierzchnia użytkowa:
70,15m²

pokój dzienny	23,65m ²
sypialnia	12,75m ²
kuchnia	9,65m ²
łazienka	7,10m ²
komunikacja	7,50m ²
pokój	9,50m ²
balkon	4,95m ²



PLAN SYTUACYJNY OSIEDLA

Miejsce parkingowe nr: 53

